

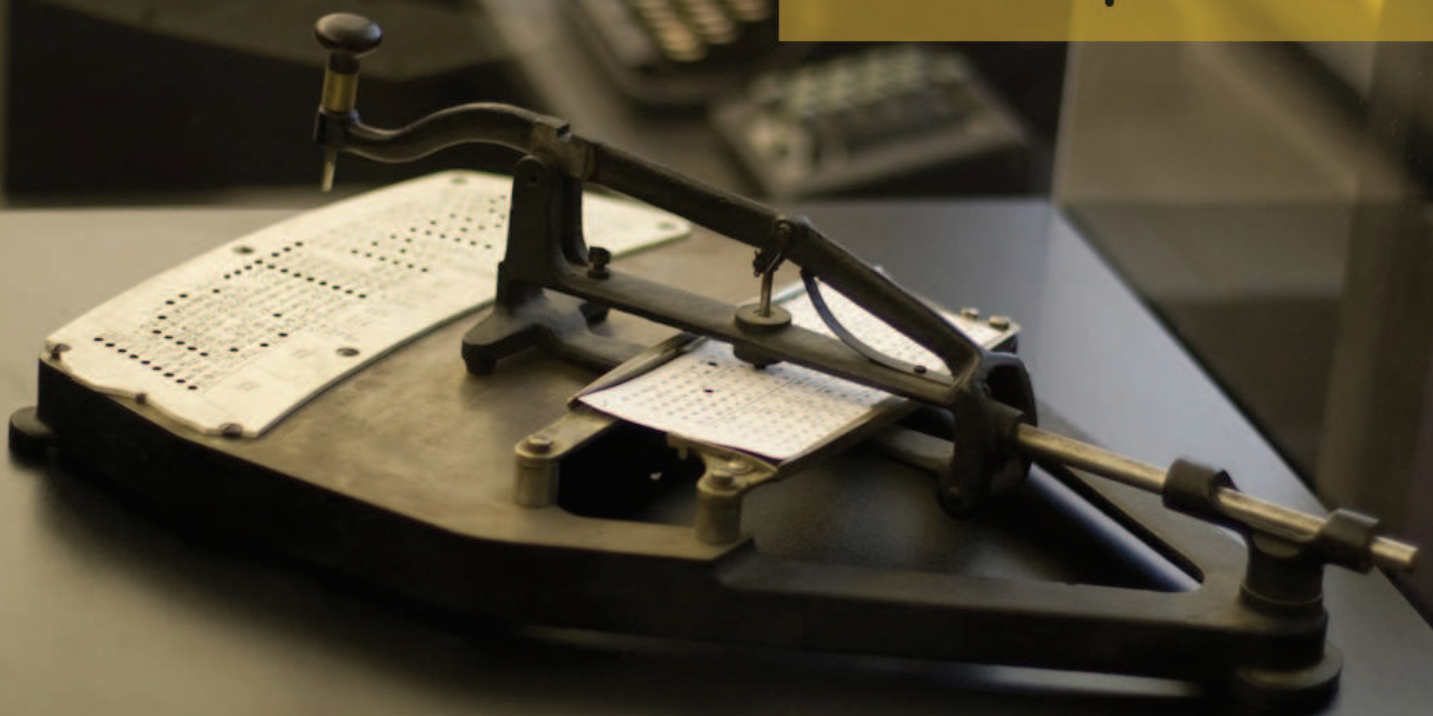
Katalog školení ICT

nabídka služeb ICT Pro s.r.o.



...Strict Professionals

pro 2012



Společnost ICT Pro, jak už sám název napovídá, působí na trhu informačních a komunikačních technologií.

HISTORIE – 18 LET ZKUŠENOSTÍ NA TRHU

ICT Pro je na trhu od roku **1992**, poskytovatelem školení a služeb IT formou **IT vzdělávacího střediska** je od roku 1995. Během své existence společnost vyškolila již více než 10 000 posluchačů z mnoha desítek firem.

KOMPLEXNÍ NABÍDKA SLUŽEB – ŠIROKÉ PORTFOLIO SLUŽEB ICT

ICT Pro nabízí IT podporu, outsourcing a správu sítí různých platforem a operačních systémů, dále pak tvorbu rozsáhlých webových projektů a rovněž služby v oblasti vývoje náročných SW aplikací a v neposlední řadě i v oblasti HW a správy síťových prvků. Vedle těchto služeb je pro ICT Pro nosným oborem **konzultační a školicí činnost**. Nabízíme počítačové kurzy pro *uživatelé, programátory, grafiky, správce sítí a systémů a to až po top ICT experty*. Jedná se asi o 500 druhů školení Microsoft, IBM, HP, Cisco, VMware, Oracle, Citrix, Check Point, Sun, Novell, SAP, Avaya, 3COM, Nortel a dále pak Linux / Unix, Internetworking, bezpečnost IT, komunikační a VoIP technologie, ITIL, Prince, normy ISO, grafika a DTP.

PŮSOBNOST SPOLEČNOSTI

ICT Pro zasahuje svojí působností po **celé ČR**, několik klientů je i ze Slovenska. Sídlo firmy je v centru **Brna**, a její moderní učebny se nachází taktéž poblíž brněnského centra. Školení často probíhají přímo v *prostorách zákazníka*, kde je buď využita místní infrastruktura, popř. je možné využít **mobilní učebny** firmy ICT Pro.

Kurzy pořadáme po dohodě běžně i v jiných lokalitách (zejména v Praze a Ostravě), zvláště u **uzavřených skupinových kurzů**.

KONTAKTNÍ INFORMACE A OSOBY V ICT PRO S.R.O.

Vedení společnosti a lektor. týmu

Name Radek Havelka
 Title Training Center Manager
 Phone +420 775 860 555
 E-mail radek.havelka@ictpro.cz

Vedení společnosti a ICT

Name Petr Slavík
 Title ICT Manager
 Phone +420 775 860 777
 E-mail petr.slavik@ictpro.cz

Organizace kurzů a školení

Name Světlana Drdlová
 Title Training Coordinator
 Phone +420 775 869 777
 E-mail svetlana.drdlova@ictpro.cz

CERTIFIKACE

Pro zajištění ICT služeb využíváme kvalitních profesionálů s bohatými zkušenostmi z každodenní praxe se správou rozsáhlých sítí a systémů, s vývojem náročných webových a desktopových aplikací a rovněž osvědčených z mnoha realizovaných ICT školení.

Tito naši špičkoví odborníci jsou navíc držiteli řady certifikací a technických titulů klíčových IT firem a svými zkušenostmi, hloubkou svojí erudice i šíří svého odborného záběru tak garantují nejen kvalitu a intenzitu poskytovaných služeb a školení, ale i patřičný nadhled a efektivní řešení ICT problémů v širokých souvislostech.

- BlueCoat (BlueCoat System Engineer)
- Cisco (Cisco CCNA, CCDA , Cisco Network Management Specialist, CCNP , CCSP, Advanced R&S Solutions specialist, CCIE; Cisco Certified Voice Professional: CCVP...)
- Citrix (CCAA, CCEE, CCI)
- HP (HP Certified System Administrator, HP Certified Advanced System Administrator)
- Check Point (CCSA, CCSE)
- IBM (IBM Certified Specialist, IBM Certified Instructor, IBM Cognos 8 BI Technical Specialist)
- Juniper (JNCIA, JNCIS)
- Linux (RHCA, RHCE, LPI)
- Microsoft (MCSA, MCDBA, MCDST, MCITP, MCSE, MCT, MCA, MVP)
- Oracle (Oracle DBA Certified Professional, OCA, OCE)
- Radware (Radware System Engineer)
- SAP (Certified SAP consultants)
- VMware (VCP, VMware vExpert)

REFERENCE KE ŠKOLENÍ

Zárukou kvality našich služeb v oblasti školení je jistě i **spokojenost a vysoká návratnost** našich zákazníků.

Za dobu své existence jsme vyškolili již mnoho desítek kurzů a **stovky posluchačů** z mnoha firem včetně několika velkých národních i nadnárodních korporací.

Acision Czech Republic s.r.o. (Logica Systems)
 Citfin - Finanční trhy
 Daikin Industries Czech Republic
 Dopravní podnik města Brna, a.s.
 E.ON Česká republika, s.r.o.
 FEI Czech Republic s.r.o.
 FOXCONN CZ s.r.o.
 GEHE Pharma Praha, s.r.o.
 HARTMANN - RICO a.s.
 Home Credit International a.s.
 IBM Česká republika, spol. s.r.o.
 MINISTERSTVO OBRANY

Národní bezpečnostní ústav
 ON Semiconductor Slovakia
 Orange Slovensko, a.s.
 Poclain Hydraulics, s.r.o.
 RWE Transgas, a.s.
 Seznam.cz, a.s.
 Slovenská sporiteľňa, a.s.
 Telefónica O2 Czech Republic, a.s.
 TESCO s.r.o.
 T-Mobile Czech Republic a.s.
 Tyco Integrated Systems, spol. s r.o.
 Volksbank CZ, a.s.

PŘEHLED TECHNICKÉHO ZÁZEMÍ

ICT Pro disponuje moderní počítačovou a projekční technikou, stejně jako kvalitním zázemím pro účastníky přednášek či školení. K dispozici jsou Vám učebny pro nejméně 12 studentů s kvalitním vybavením.

Součástí našeho vybavení je i **mobilní učebna**, se kterou jsme schopni zajistit kompletní počítačovou výuku i „v terénu“. Terénem se v tomto případě myslí např. výukové či zasedací prostory klienta, příp. pronajaté přednáškové síně či jiná relaxační zařízení.

Všechny počítače v našich učebnách jsou připojeny do sítě Internet. Rovněž je možné připojit vlastní notebook k Internetu pomocí bezdrátové sítě ICT Pro v kterékoliv z našich učeben.

Pro maximální pohodlí našich posluchačů jsou učebny **klimatizovány**.

KATEGORIE ŠKOLENÍ

BEZPEČNOST

Cisco
Hacking
Check Point
Juniper

CISCO

Routing & Switching
Unified Communications
(VoIP)
Security
Wireless LAN
Cisco other

DATABÁZE

IBM DB2
MS SQL
MySQL
Oracle
Sybase

GRAFIKA

Adobe
Autodesk
Corel

MICROSOFT

Databáze
Dynamics
Komunikace a Networking
Networking

MICROSOFT OFFICE

Access
Excel
Outlook
PowerPoint
Project
Word

MICROSOFT WINDOWS

Windows XP
Windows Vista
Windows 7
Server 2003
Server 2008

NETWORKING

Cisco
HP
Juniper
Novell
Avaya
Asterisk

PROGRAMOVÁNÍ

.NET Framework
Java
Specializované
Tvorba WWW

PROJECT MANAGEMENT

ITIL
Prince2
Six Sigma

SPECIALIZOVANÉ

Storage

UNIXOVÉ SYSTÉMY

IBM AIX
FreeBSD
HP-UX
Linux
Solaris
Tru64 UNIX

VIRTUALIZACE

Citrix
Hyper-V
VMware

Bezpečnost

Cisco

Securing Networks with ASA Fundamentals

Hacking

Etický hacking

Bezpečnost sítí na Internetu/Intranetu

Bezpečnost sítí na Internetu/Intranetu - pro pokročilé

Troubleshooting a analýza sítě s využitím Snifferu

Zabezpečení bezdrátových sítí WiFi a Bluetooth

Check Point

Check Point Security Administration

Check Point Security Expert

Juniper

Configuring Juniper Networks Firewall/IPSec VPN Products

Juniper - Implementing Intrusion Detection and Prevention

Databáze

IBM DB2

DB2 UDB administrace

DB2 UDB programování

MS SQL

Microsoft SQL Server 2008 - Analysis Services

Microsoft SQL Server 2008 - Instalace a administrace

Microsoft SQL Server 2008 - Jazyk T-SQL

Microsoft SQL Server 2008 - přechod z nižších verzí

Microsoft SQL Server 2008 - Reporting Services

MySQL

MySQL - Implementace a administrace

Oracle

Oracle - Backup and Recovery

Oracle - Jazyk SQL

Oracle - Optimalizace a ladění aplikací

Oracle - Security

Oracle 10/11g Workshop: Administrace databáze – pokročilý kurz

Oracle 10/11g Workshop: Administrace databáze – úvodní kurz

Oracle Grid Infrastructure 11g: Administer and Deploy Clusterware

Sybase

Sybase - Advanced Administration and Troubleshooting for ASE 15.0

Sybase - System and Database Administration ASE 15.0

Grafika

Adobe

Adobe Lightroom
 Adobe Dreamweaver
 Adobe Flash
 Adobe Illustrator
 Adobe InDesign
 Adobe Photoshop - pro pokročilé
 Adobe Photoshop - základní školení

Autodesk

AutoCAD - modelování v 3D
 AutoCAD - pro pokročilé
 AutoCAD - základní školení

Corel

Corel Photo-Paint
 CorelDRAW - pro pokročilé
 CorelDRAW - základy počítačové techniky

Microsoft

Databáze

Microsoft SQL Server 2008 - Analysis Services
 Microsoft SQL Server 2008 - Instalace a administrace
 Microsoft SQL Server 2008 - Jazyk T-SQL
 Microsoft SQL Server 2008 - přechod z nižších verzí
 Microsoft SQL Server 2008 - Reporting Services

Dynamics

MS Navision workshop – správa systému
 MS Navision workshop – správce vztahů
 MS Navision workshop – zásoby
 MS Navision workshop – design
 MS Navision workshop – finance
 MS Navision workshop – nákup a závazky
 MS Navision workshop – prodej a pohledávky
 MS Navision workshop – projekty
 MS Navision workshop – úvod do systému
 MS Navision workshop – výroba
 MS Navision workshop – zdroje

Komunikace a Networking

Exchange Server
 Forefront Threat Management Gateway
 IIS Server
 SharePoint Server

Microsoft

Komunikace a Networking

System Center Configuration Manager

Programování

ASP.NET - tvorba webových aplikací
 ASP.NET - zabezpečení aplikací
 C#.NET - pokročilé techniky programování
 C#.NET - úvod do programování
 Visual Basic - pokročilé techniky programování
 Visual Basic - úvod do programování
 Windows Mobile - vývoj aplikací
 XML programování v Microsoft .NET Framework
 MS Access - vývoj aplikací
 MS Access - programování v jazyku VBA
 MS Excel - programování v jazyku VBA

Microsoft Office

Access

Práce s programem
 Návrh a tvorba databáze
 Nástroj pro zpracování dat

Excel

MS Excel - pro začínající uživatele
 MS Excel - pro pokročilé
 MS Excel - data pro manažery
 MS Excel - tvorba maker a základy VBA

Outlook

MS Outlook

PowerPoint

MS PowerPoint - tvorba prezentací

Project

MS Project - pro začínající uživatele
 MS Project - pro pokročilé

Word

MS Word - pro začínající uživatele
 MS Word - pro pokročilé

Microsoft Windows

7

Windows 7 - administrace v podnikovém prostředí
 Windows 7 - pro pokročilé uživatele

Microsoft Windows

7

Windows 7 - přechod z nižších verzí pro administrátory

Windows 7 - základy administrace

Windows 7 - základy práce s PC

Server 2003

Windows Server 2003 - Active Directory

Windows Server 2003 - bezpečnost

Windows Server 2003 - Clustering

Windows Server 2003 - správa síťového prostředí

Windows Server 2003 - základy administrace

Server 2008

Windows Server 2008 - Active Directory

Windows Server 2008 - bezpečnost

Windows Server 2008 - Clustering

Windows Server 2008 - přechod z nižších verzí

Windows Server 2008 - správa síťového prostředí

Windows Server 2008 - základy administrace

Vista

Windows Vista - administrace v podnikovém prostředí

Windows Vista - pro pokročilé uživatele

Windows Vista - základy administrace

Windows Vista - základy práce s PC

XP

Windows XP - administrace v podnikovém prostředí

Windows XP - pro pokročilé uživatele

Windows XP - základy administrace

Windows XP - základy práce s PC

Networking

Cisco

Implementing Cisco IOS Network Security (CCNA Security)

Implementing Cisco IP Routing (ROUTE)

Implementing Cisco IP Switched Networks (SWITCH)

Implementing Cisco Quality of Service (QoS)

Implementing Cisco Unified Communications IP Telephony Part 1 (CIPT1)

Implementing Cisco Unified Communications IP Telephony Part 2 (CIPT2)

Interconnecting Cisco Networking Devices Part 1 (ICND1)

Interconnecting Cisco Networking Devices Part 2 (ICND2)

Securing Networks with ASA Fundamentals

Troubleshooting and Maintaining Cisco IP Networks (TSHOOT)

Networking

HP

Deploying HP ProCurve Switches

Juniper

Advanced Juniper Networks Routing in the Enterprise
 Configuring Juniper Networks Firewall/IPSec VPN Products
 Juniper - Implementing Intrusion Detection and Prevention
 Operating Juniper Networks Routers in the Enterprise
 Operating Juniper Switches in the Enterprise

Novell

Adresářová služba Novell eDirectory
 Novell NetWare 6 a 6.5 pro správce sítí
 Prevence a řešení problémů v sítích Novell NetWare
 Zabezpečení sítí Novell NetWare

Programování

.NET Framework

ASP.NET - tvorba webových aplikací
 ASP.NET - zabezpečení aplikací
 C#.NET - pokročilé techniky programování
 C#.NET - úvod do programování
 MS Access - programování v jazyku VBA
 MS Access - vývoj aplikací
 MS Excel - programování v jazyku VBA
 Visual Basic - pokročilé techniky programování
 Visual Basic - úvod do programování
 Windows Mobile - vývoj aplikací
 XML programování v Microsoft .NET Framework

Java

Java - pokročilé techniky programování
 Java - úvod do programování
 Java EE
 Java EE - pokročilý vývoj EE aplikací

Specializované

Modelování v UML
 Návrhové vzory
 Selenium - testování aplikací

Tvorba WWW

CSS - Kaskádové styly
 HTML - základy tvorby WWW stránek
 JavaScript
 PHP - pokročilé techniky programování

Programování

Tvorba WWW

PHP - úvod do programování

Project management

ITIL

ITIL V3 Foundation

ITIL V3 Service and Lifecycle Capability Streams

PRINCE2

PRINCE2 Foundation

Six Sigma

Six Sigma

Soft Skills

Osobní rozvoj

Smečka, já a vůdce smečky

Stres

Zvyky a zlozvyky

Profesní dovednosti

Řízení (jednoduchých) projektů

Řízení času

Specializovaná školení

další

BlackBerry Enterprise Server 5 – pokročilá správa, plánování, mobilní aplikace

BlackBerry Enterprise Server 5 – základy, instalace a správa

Crystal Reports

IP Telefonie

Asterisk PBX – administrace a konfigurace

Avaya IP Office

Storage

SAN - základy storage technologií

Tivoli Storage Manager Implementation

Unixové systémy

AIX

AIX - administrace systému

AIX - LPAR a Virtualizace

AIX - programování Shellu

AIX - přechod z nižších verzí

AIX - rozšířená systému

Unixové systémy

FreeBSD

FreeBSD - administrace

HP-UX

Advanced HP-UX Management and Configuration Workshop
Advanced HP-UX System Administration and Troubleshooting
HP-UX - úvod do systému a základy administrace

Linux

Linux - bezpečnost
Linux - pokročilá administrace
Linux - programování shellu
Linux - Red Hat Cluster Suite
Linux - správa síťového prostředí
Linux - základy administrace

Solaris

Solaris Network Administration
Solaris Security Management
Solaris System Administration

Tru64 UNIX

Tru64 UNIX Network Administration
Tru64 UNIX Security Management
Tru64 UNIX System Administration

Virtualizace

Citrix

Citrix Metaframe - úvod to technologie tenkého klienta
Citrix Presentation Server 4.0 - administrace
Citrix Presentation Server 4.5 a XenApp 5 - administrace

Hyper-V

Virtualizace v prostředí MS Windows Server 2008 R2 (Hyper-V)

VMware

VMware View a ThinApp – virtuální desktopy
VMware vSphere – Backup a Recovery (zálohování a obnova)
VMware vSphere – instalace, konfigurace a správa
VMware vSphere – Networking
VMware vSphere – Security
VMware vSphere Essentials – praktické použití